

**UCHWAŁA NR XXXIX/587/2017
RADY MIEJSKIEJ W STARYM SĄCZU**

z dnia 17 października 2017 r.

**w sprawie przystąpienia do sporządzenia zmiany Miejscowego Planu Zagospodarowania Przestrzennego
„Miasto Stary Sącz - Plan Nr 4A”.**

Na podstawie art. 18 ust. 2. pkt 5 ustawy z dnia 8 marca 1990 r. o samorządzie gminnym (Dz. U. z 2017 r. poz. 1875) oraz art.14 i art. 27 ustawy z dnia 27 marca 2003 r. o planowaniu i zagospodarowaniu przestrzennym (Dz. U. z 2017 r. poz. 1073, z późn. zm.) **Rada Miejska w Starym Sączu uchwala co następuje:**

§ 1. 1. Po przeprowadzeniu czynności określonych w art. 14 ust. 5 ustawy z dnia 27 marca 2003 r. o planowaniu i zagospodarowaniu przestrzennym przystępuje się do sporządzenia zmiany Miejscowego Planu Zagospodarowania Przestrzennego „Miasto Stary Sącz - Plan Nr 4A” przyjętego Uchwałą Nr XXII/328/2016 Rady Miejskiej w Starym Sączu z dnia 8 sierpnia 2016 r. (Dz. Urz. Województwa Małopolskiego z 2016, poz. 4818).

2. Zmiana Planu obejmować będzie część tekstową dla terenu oznaczonego w obowiązującym planie symbolem 1.U oraz część tekstową i graficzną dla symboli 1.WS, 2.R oraz 2.LZ/ZI w wyznaczonych obszarach.

§ 2. Granice terenu objętego zmianą tekstową Planu przedstawiono na załączniku graficznym Nr 1, natomiast granice terenu objętego zmianą tekstową i graficzną przedstawiono na załączniku Nr 2 do niniejszej uchwały.

§ 3. Zakres ustaleń zmiany Miejscowego Planu Zagospodarowania Przestrzennego będzie zgodny z art. 15 ust. 2 ustawy o planowaniu i zagospodarowaniu przestrzennym.

§ 4. Wykonanie uchwały powierza się Burmistrzowi Starego Sącza.

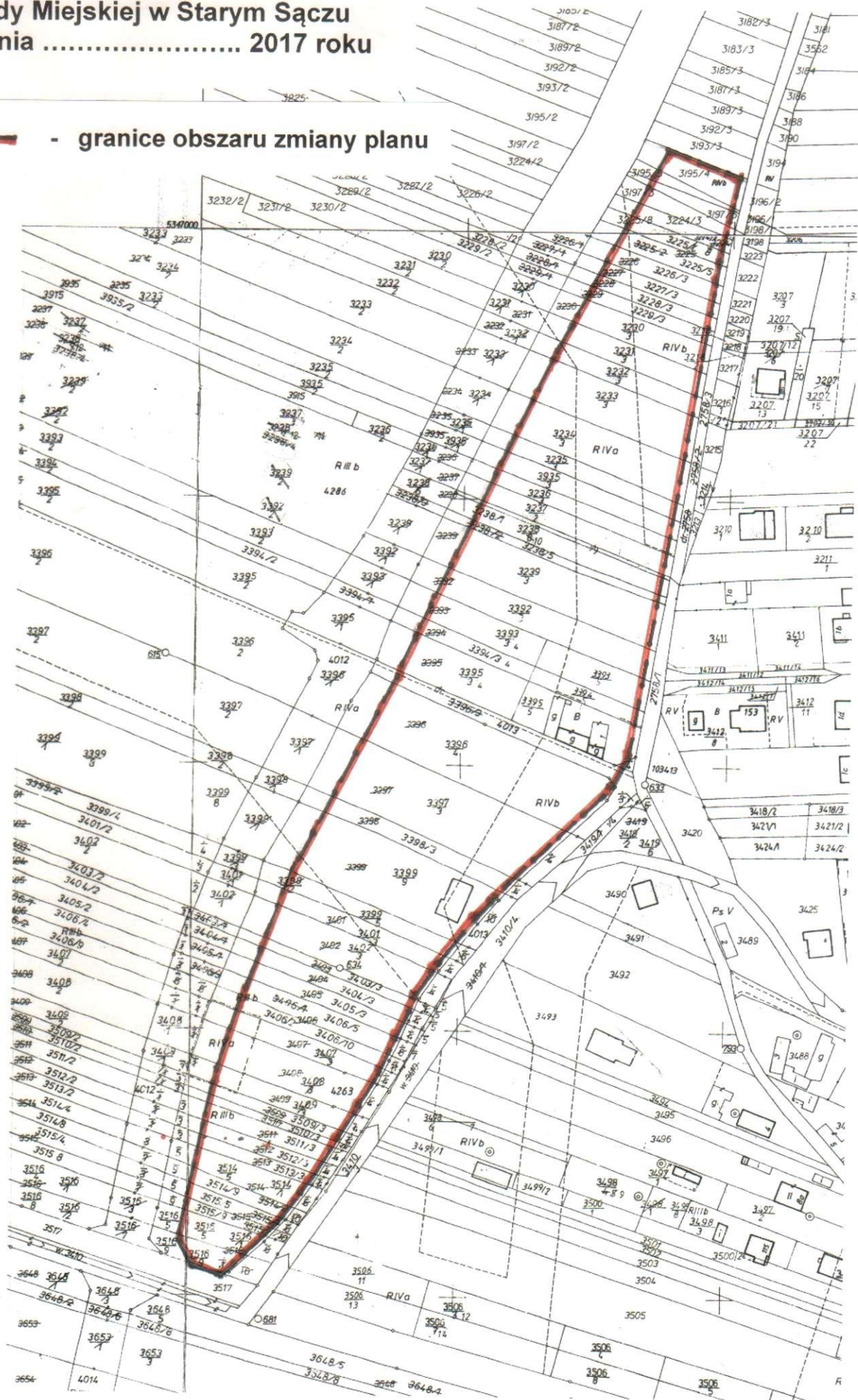
§ 5. Uchwała wchodzi w życie z dniem podjęcia i podlega ogłoszeniu przez rozplakatowanie obwieszczeń w miejscach publicznych na terenie gminy i umieszczeniu na stronie internetowej Gminy Stary Sącz oraz na tablicy ogłoszeń Urzędu Miejskiego w Starym Sączu.

Przewodnicząca Rady Miejskiej
w Starym Sączu

Ewa Zielińska

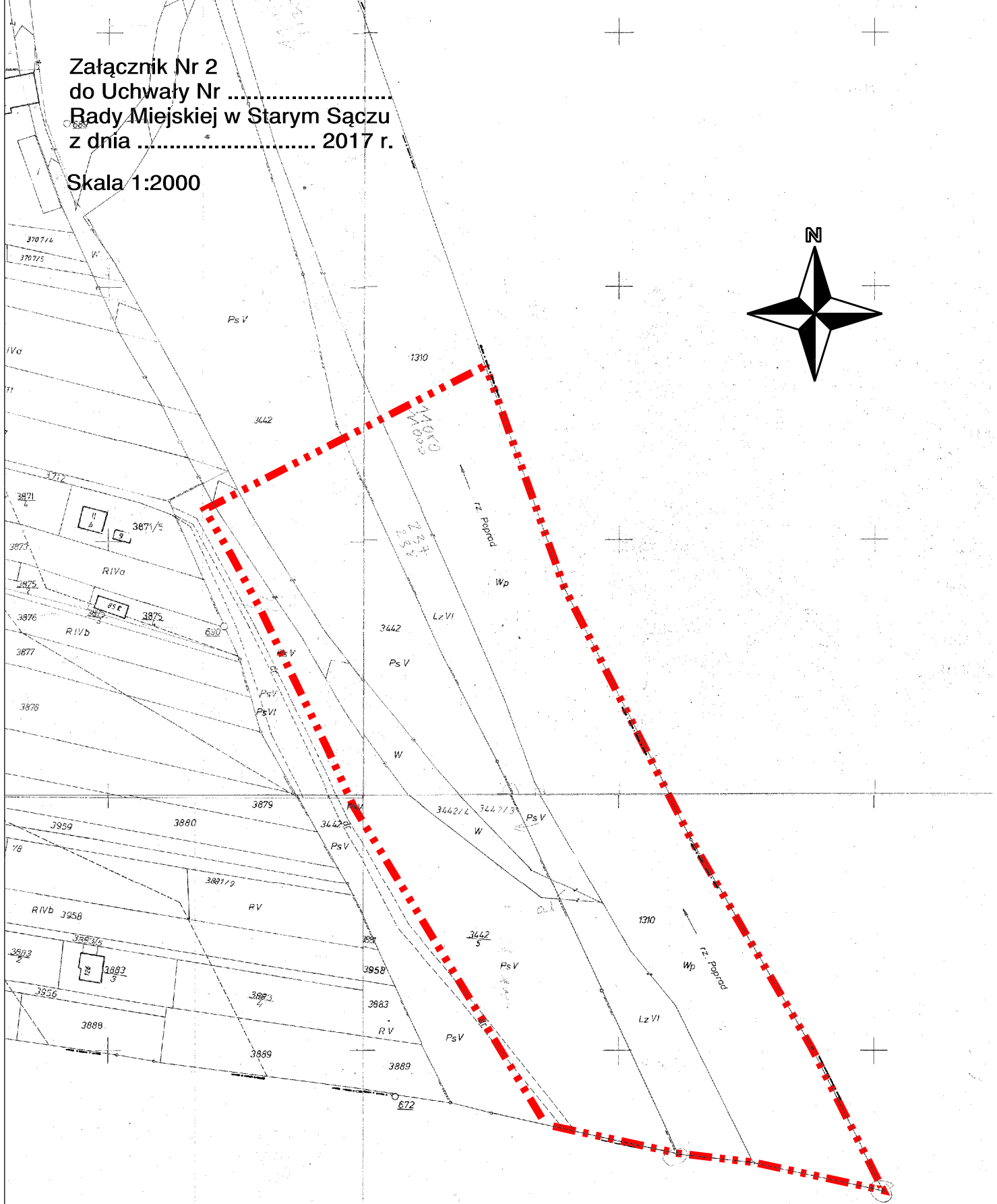
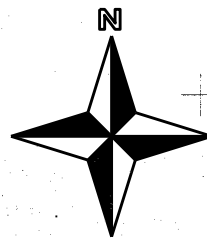
ZAŁĄCZNIK NR 1
do uchwały Nr.....
Rady Miejskiej w Starym Sączu
z dnia 2017 roku

 - granice obszaru zmiany planu



Załącznik Nr 2
do Uchwały Nr
Rady Miejskiej w Starym Sączu
z dnia 2017 r.

Skala 1:2000



 GRANICA OBSZARU OBJĘTEGO ZMIANĄ PLANU

